

r#127 @lcampo 2

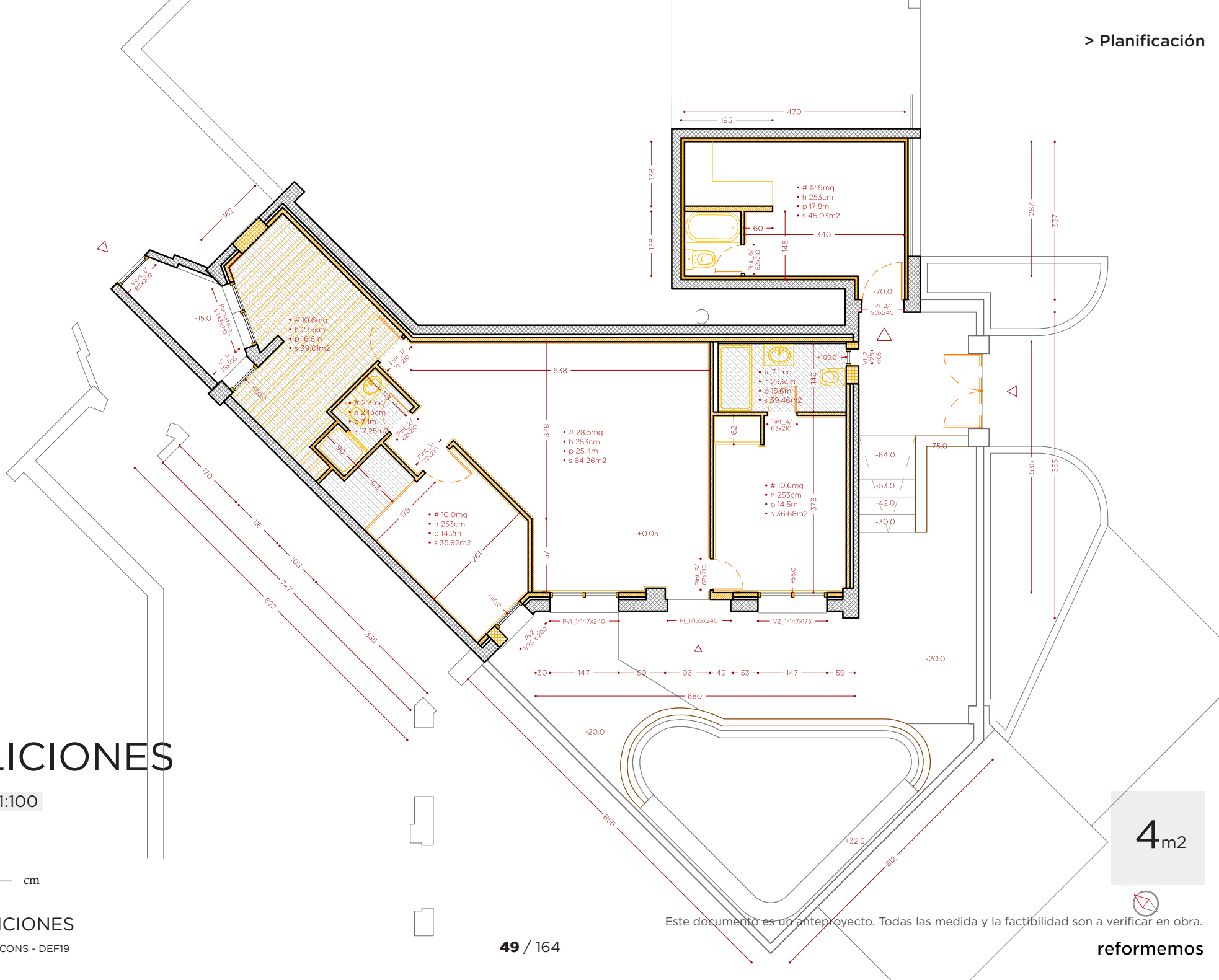
DEMOLICIONES



DEMOLICIONES

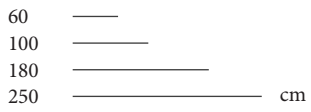
PLANO 3D DEMOLICIONES

reformemos#127_@lcampo2-CONS - DEF19



DEMOLICIONES

scale_1:100



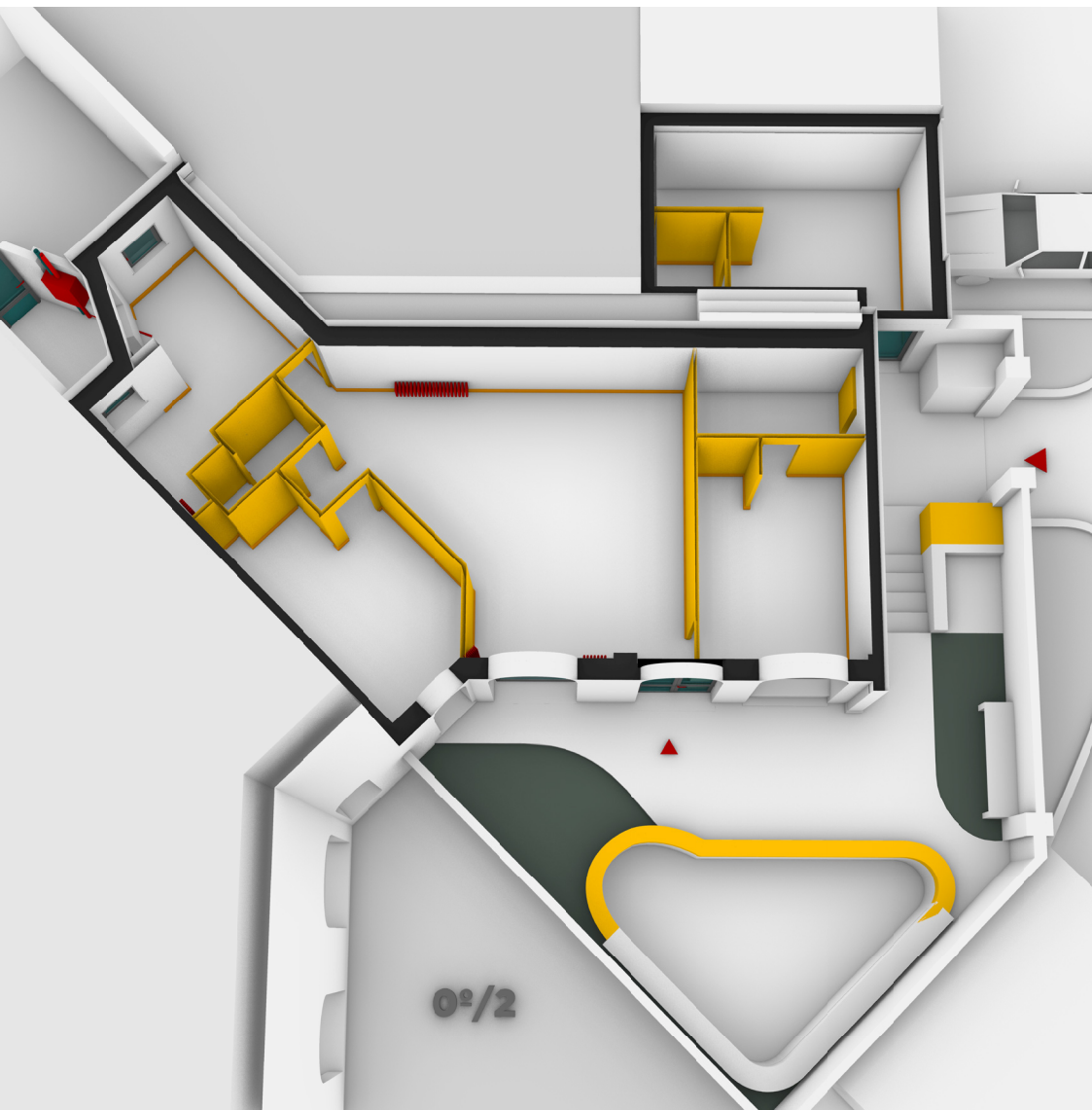
PLANO DEMOLICIONES

reformemos#127_@lcampo2-CONS - DEF19

4m²

Este documento es un anteproyecto. Todas las medida y la factibilidad son a verificar en obra.

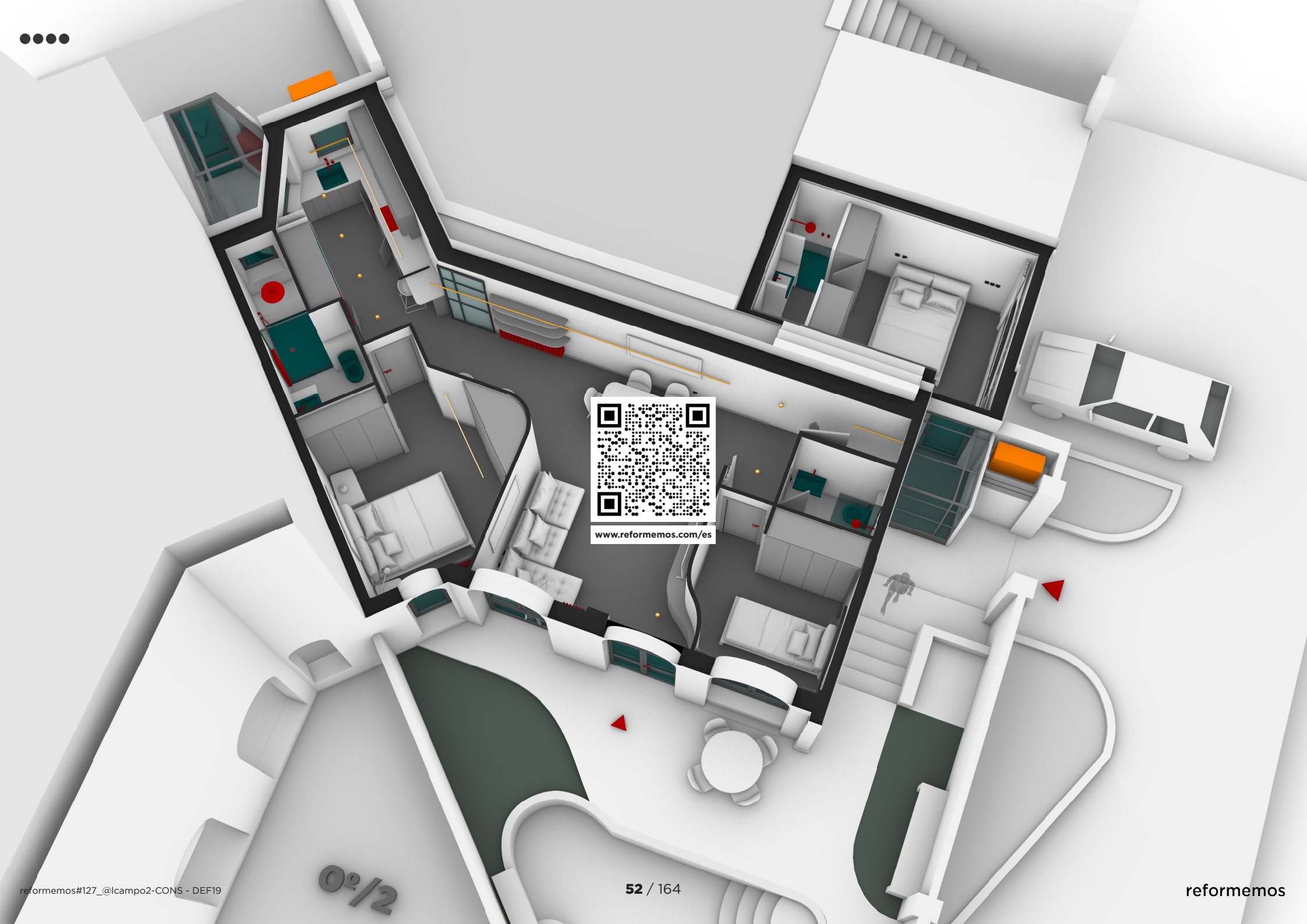
reformemos



| 1 | | DEMOLICIONES | | | 0,00 € | |
|-----------|-----|---|---|--------|----------|---------|
| > partida | uds | trabajo | descripción | precio | medición | importe |
| 1.01.01 | m2 | DEMOLICIÓN SOLADOS CERÁMICOS > COCINA | demo1a-PAVIMENTO 3 Demolición de solados cerámicos, por medios manuales, incluso limpieza sin retirada de escombros a pie de carga, sin transporte a vertedero y con p.p. de medios auxiliares sin medidas de protección colectivas. | 0,00 | 10,58 | 0,00 |
| 1.01.02 | m2 | DEMOLICIÓN SOLADOS CERÁMICOS > BAÑOS | demo1b-PAVIMENTO 2 Demolición de solados cerámicos, por medios manuales, incluso limpieza sin retirada de escombros a pie de carga, sin transporte a vertedero y con p.p. de medios auxiliares sin medidas de protección colectivas. | 0,00 | 5,20 | 0,00 |
| 1.01.03 | m2 | DEMOLICIÓN PARQUET O TARIMA | demo1c-PAVIMENTO 1 Levantado de pavimentos de parquet o tarima, por medios manuales, sin incluir la base soporte, i/ limpieza sin retirada de escombros a pie de carga, sin transporte a vertedero y con p.p. de medios auxiliares y medidas de protección colectivas. | 0,00 | 50,68 | 0,00 |
| 1.01.04 | m2 | DEMOLICIÓN PLASTÓN MORTERO e<10 CM | demo1d-SUELO Demolición de capa de plastón de mortero de hasta 10 centímetros de espesor, i/ limpieza sin retirada de escombros a pie de carga, sin transporte a vertedero y con p.p. de medios auxiliares sin medidas de protección colectivas | 0,00 | 15,20 | 0,00 |
| 1.02.01 | m | LEVANTADO RODAPIÉ DE MADERA | demo2a-RODAPIÉ Levantado de rodapié de madera, por medios manuales, i/ limpieza sin retirada de escombros a pie de carga, sin transporte a vertedero y con p.p. de medios auxiliares. | 0,00 | 77,00 | 0,00 |
| 1.02.02 | m2 | DEMOLICIÓN TABIQUE TRASDOSADO PLADUR > GARAJE | demo2b-TRASDOSADOS Demolición de tabique de ladrillo hueco sencillo o rasilón, por medios manuales, i/ limpieza sin carga ni retirada de escombros sobre contenedor, sin transporte a vertedero y con p.p. de medios auxiliares sin medidas de protección colectivas. | 0,00 | 37,14 | 0,00 |
| 1.02.03 | m2 | DEMOLICIÓN TABIQUE HUECO SENCILLO | demo2d-PAREDES INT Demolición de tabique de ladrillo hueco sencillo o rasilón, por medios manuales, i/ limpieza sin carga ni retirada de escombros sobre contenedor, sin transporte a vertedero y con p.p. de medios auxiliares sin medidas de protección colectivas. | 0,00 | 70,21 | 0,00 |
| 1.03.01 | m2 | DEMOLICIÓN TABIQUE HUECO SENCILLO | demo02a-PAREDES PERIMETRALES INT Demolición de tabique de ladrillo hueco sencillo o rasilón, por medios manuales, i/ limpieza sin carga ni retirada de escombros sobre contenedor, sin transporte a vertedero y con p.p. de medios auxiliares sin medidas de protección colectivas. | 0,00 | 30,80 | 0,00 |
| 1.03.01b | m2 | RETIRADA AISLANTE ENTRE TABIQUES | Retirada paneles aislantes camera paredes perimetrales, por medios manuales, i/ limpieza sin carga ni retirada de escombros sobre contenedor, sin transporte a vertedero y con p.p. de medios auxiliares sin medidas de protección colectivas. | 0,00 | 30,80 | 0,00 |
| 1.03.02 | uds | APERTURA HUECO VENTANA COCINA | Demo02b-HUECOS FACHADA Apertura de hueco en tabiquería para nuevo ventana, incluido suministro, recibido aplomado y colocación de precerco, incluso limpieza, sin carga ni retirada de escombros a pie de carga. | 0,00 | 1,00 | 0,00 |

| | | | | | | |
|------------------------------|-----|---|---|------|-------|------|
| 1.03.02b | uds | APERTURA HUECO PASILLO DE VENTANA EXISTENTE | Apertura de hueco en tabiquería para nuevo puerta de paso, incluido suministro, recibido aplomado y colocación de precerco de pino, incluso limpieza, sin carga ni retirada de escombros a pie de carga. | 0,00 | 1,00 | 0,00 |
| demo3a-MOLDURAS TECHO | | | | | | |
| 1.04.01 | m | DEMOLICIÓN MOLDURAS DE ESCAYOLA | Demolición de molduras de escayola, i/ limpieza sin retirada de escombros a pie de carga, sin transporte a vertedero y con p.p. de medios auxiliares. | 0,00 | 40,00 | 0,00 |
| demo3b-FALSOTECHOS | | | | | | |
| 1.04.02 | m2 | DEMOLICIÓN FALSO TECHO ESCAYOLA | Demolición de falsos techos continuos de placas de escayola, por medios manuales, i/ limpieza sin retirada de escombros a pie de carga, sin transporte a vertedero y con p.p. de medios auxiliares. | 0,00 | 19,00 | 0,00 |
| demo4a-PUERTAVENTANAS | | | | | | |
| 1.05.01 | uds | DESMONTAJE VENTANA MONOBLOC | Desmontaje de ventana monobloc con persiana, por medios manuales, incluso limpieza sin retirada de escombros a pie de carga, sin transporte a vertedero y con p.p. de medios auxiliares. | 0,00 | 3,00 | 0,00 |
| demo4b-VENTANAS | | | | | | |
| 1.05.02 | uds | DESMONTAJE VENTANA MONOBLOC | Desmontaje de ventana monobloc con persiana, por medios manuales, incluso limpieza sin retirada de escombros a pie de carga, sin transporte a vertedero y con p.p. de medios auxiliares. | 0,00 | 3,00 | 0,00 |
| demo5b-PUERTAS INT | | | | | | |
| 1.06.01 | uds | DESMONTAJE PUERTA DE PASO | Desmontaje de puerta de paso de cualquier tipo en tabiques, incluidos cercos, hojas y accesorios, por medios manuales y sin recuperación del material desmontado, apilado y traslado a pie de carga, i/ limpieza sin retirada de escombros a pie de carga, sin transporte a vertedero y con p.p. de medios auxiliares sin medidas de protección colectivas. | 0,00 | 6,00 | 0,00 |
| demo5c-INGRESO | | | | | | |
| 1.06.02 | uds | LEVANTADO DE PUERTA DE ENTRADA DOBLE | Levantado de puerta de entrada, incluye hoja, herrajes, cerradura y cerco. Limpieza y retirada de escombros a pie de obra. Sin recuperación. | 0,00 | 1,00 | 0,00 |
| 1.06.02b | uds | LEVANTADO DE PUERTA DE ENTRADA VIDRIO | Levantado de puerta de entrada, incluye hoja, herrajes, cerradura y cerco. Limpieza y retirada de escombros a pie de obra. Sin recuperación. | 0,00 | 2,00 | 0,00 |
| 1.06.02c | uds | LEVANTADO DE PUERTA REJA DE HIERRO | Levantado de PUERTA REJA, incluye hoja, herrajes, cerradura y cerco. Limpieza y retirada de escombros a pie de obra. Sin recuperación. | 0,00 | 1,00 | 0,00 |
| 1.06.02d | uds | LEVANTADO DE PUERTA ENTRADA PRINCIPAL | Levantado de PUERTA ENTRADA, incluye hoja, herrajes, cerradura y cerco. Limpieza y retirada de escombros a pie de obra. Sin recuperación. | 0,00 | 1,00 | 0,00 |
| demo6a-BAÑO | | | | | | |
| 1.07.01 | uds | DESMONTAJE DE APARATOS SANITARIOS | Desmontaje de aparatos sanitarios y accesorios (lavabo, inodoro, lavadero. Excepto Bañero y plato de ducha), sin recuperación del material con retirada de escombros a pie de carga, sin incluir transporte a vertedero, i/ p.p. de medios auxiliares. En caso de necesitar la recuperación del sanitario, habría un sobre coste de 15€ por sanitario. | 0,00 | 7,00 | 0,00 |
| 1.07.01b | uds | LEVANTADO BAÑERA/ PLATO DE DUCHA | Levantado de bañera o platos de ducha, por medios manuales, i/ limpieza sin retirada de escombros a pie de carga, sin transporte a vertedero y con p.p. de medios auxiliares. | 0,00 | 3,00 | 0,00 |

| | | | | | | |
|-----------------------------|-----|---|---|------|-------|------|
| 1.07.01c | uds | DESMONTAJE INST. FONTANERÍA | Desmontaje de red de instalación fontanería, comprendiendo la red de agua y desagües con retirada de escombros a pie de carga, sin incluir transporte a vertedero, i/ p.p. de medios auxiliares. | 0,00 | 3,00 | 0,00 |
| demo6b-COCINA | | | | | | |
| 1.07.02 | uds | DESMONTAJE MUEBLES DE COCINA C/RECURP | Desmontaje de mobiliario de cocina constituido por armarios y repisas de cocina, a mano, con recuperación del material desmontado y acopio dentro de la misma vivienda, i/ limpieza sin retirada de escombros ni carga, sin incluir transporte a vertedero | 0,00 | 2,00 | 0,00 |
| 1.07.02b | uds | DESMONTAJE INST. FONTANERÍA | Desmontaje de red de instalación fontanería, comprendiendo la red de agua y desagües con retirada de escombros a pie de carga, sin incluir transporte a vertedero, i/ p.p. de medios auxiliares. | 0,00 | 2,00 | 0,00 |
| demo7a-INSTALACIONES | | | | | | |
| 1.08.01 | uds | DESMONTAJE DE RADIADOR | Desmontaje de radiador de calefacción, con o sin recuperación, con retirada de escombros a pie de carga, sin incluir transporte a vertedero, i/ p.p. de medios auxiliares. | 0,00 | 6,00 | 0,00 |
| 1.08.01b | uds | DESMONTAJE INST. ELÉCTRICA | Desmontado de red de instalación eléctrica, comprendiendo tubos, cajas, mecanismos, con retirada de escombros a pie de carga, sin incluir transporte a vertedero, i/ p.p. de medios auxiliares. | 0,00 | 2,00 | 0,00 |
| 1.08.01c | uds | DESMONTAJE DE INSTALACION DE GAS | Desmontado de instalación de gas, comprendiendo la retirada de tuberías existentes, contador, i/ el taponado en la llave de abonado, con retirada de escombros a pie de carga, sin incluir transporte a vertedero, i/ p.p. de medios auxiliares. | 0,00 | 1,00 | 0,00 |
| demo8a-ARMARIOS | | | | | | |
| 1.09.01 | uds | LEVANTADO DE CARPINTERIA DE ARMARIO (FRENTE) | Levantado de carpintería de madera en muros interiores, i/ cerco, hoja y accesorios (sin recuperación), por medios manuales. Incluye retirada de escombros a pie de carga, sin transporte al vertedero y p.p. de medios auxiliares. | 0,00 | 2,00 | 0,00 |
| 1.09.01b | uds | LEVANTADO DE CARPINTERIA DE ARMARIO (INTERIORES DE ARMARIO) | Levantado de carpintería de madera en armario, por medios manuales. Incluye el forrado de paramentos y demás accesorios existentes y retirada de escombros a pie de carga, sin transporte al vertedero y p.p. de medios auxiliares. | 0,00 | 2,00 | 0,00 |
| demo9a-BALDOSAS | | | | | | |
| 1.10.01 | uds | LEVANTADO REVESTIMIENTOS CERÁMICOS I/ MORTERO DE AGARRE | Picado de alicatados de plaqueta cerámica, sobre paramentos verticales, conservando el mortero de agarre, ejecutado por procedimiento manual /mecánico, incluso limpieza y retirada de escombros a pie de carga, sin transporte al vertedero y p.p. de medios auxiliares. | 0,00 | 62,73 | 0,00 |
| demo10-EXTERIORES | | | | | | |
| 1.10.01 | m2 | DEMOLICIÓN SOLADOS CERÁMICOS > EXTERIOR PAV 1 | Demolición de solados cerámicos, por medios manuales, incluso limpieza sin retirada de escombros a pie de carga, sin transporte a vertedero y con p.p. de medios auxiliares sin medidas de protección colectivas. | 0,00 | 10,58 | 0,00 |
| 1.10.01b | m2 | DEMOLICIÓN TABIQUE HUECO SENCILLO | Demolición de tabique de ladrillo lado entrada | 0,00 | 0,00 | 0,00 |
| 1.10.01c | m2 | PICADO REVESTIMIENTO Zocalo | Picado revestimiento de baldosas exteriores. Zocalo | 0,00 | 0,00 | 0,00 |
| 1.10.01d | m2 | PICADO UMBRAL | Picado umbral ventanas y puertaventanas lado jardín | 0,00 | 4,00 | 0,00 |
| demoX-escombros | | | | | | |



www.reformemos.com/es